

## 나사 조임식 플랜지

INFICON ISO-KF 피팅은 ISO 2861/1, DIN 28403 및 Pneurop 6606에 따라 제작됩니다. 고품질 피팅은 모든 진공 및 고진공 용도를 위한 표준 구성품입니다. 고품질 INFICON 구성품은 1 x 10<sup>-9</sup> mbar l/s 미만의 누출률용으로 설계되고 테스트되었습니다.



### 혜택

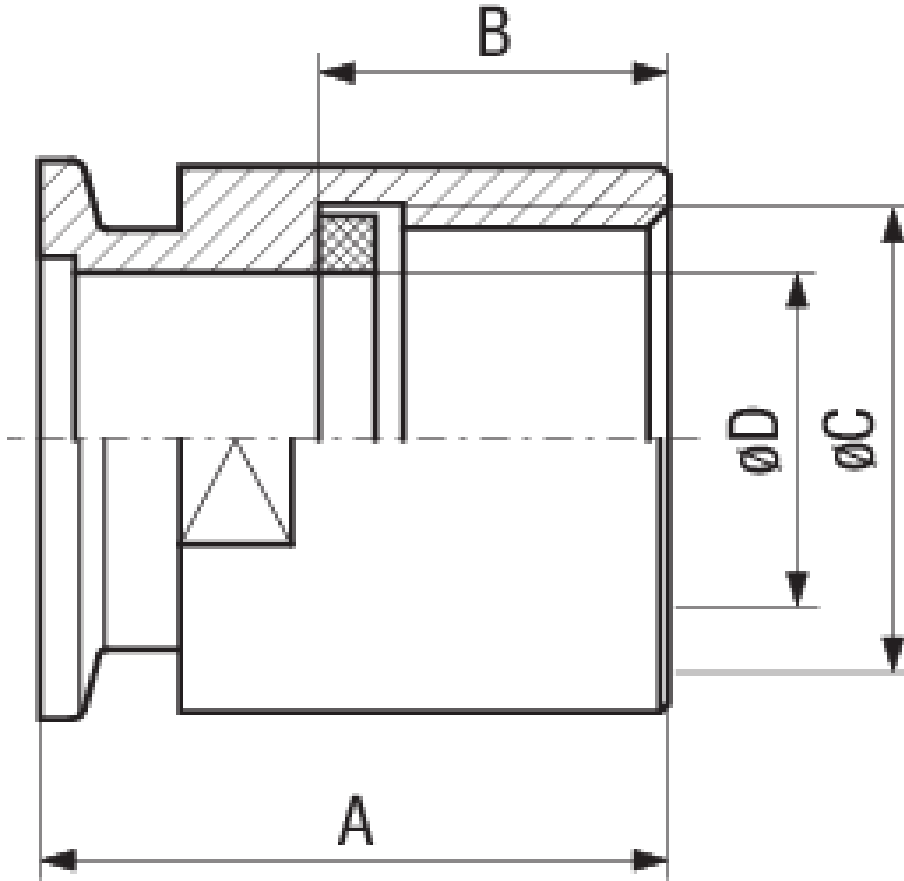
- 경쟁력 있는 가격 책정
- 세계적인 물류
- 설계 및 축정은 국제적인 표준을 엄격히 따릅니다.
- 표면 마감, 용접, 재료 사양 및 청결성은 높은 진공 사양을 충족하거나 초과합니다.
- 2011/65/EU RoHS 준수

### 주문 정보

유형	DN 10 ISO-KF / G	DN 16 ISO-KF / G	DN 25 ISO-KF / G	DN 40 ISO-KF / G
	3/8"	1/2"	1"	1 1/2"
Srew-on flange, inox, DN 10 KF / G3/8"	211-376			
Srew-on flange, inox, DN 16 KF / G1/2"		211-377		
Srew-on flange, inox, DN 25 KF / G 1"			211-378	
Srew-on flange, inox, DN40KF /G 1 1/2 "				211-379

사양

유형	DN 10 ISO-KF / G 3/8"	DN 16 ISO-KF / G 1/2"	DN 25 ISO-KF / G 1"	DN 40 ISO-KF / G 1 1/2"
치수 A	35	35	45	50
치수 B	15	15	25	30
치수 C	G 3/8"	G 1/2"	G 1"	G1 1/2"
치수 D	10	15	24	38
플랜지:	Stainless Steel 303 / 1.4305	Stainless Steel 303 / 1.4305	Stainless Steel 303 / 1.4305	Stainless Steel 303 / 1.4305
씰링	FPM	FPM		
씰링:			FPM	FPM



[www.inficon.com](http://www.inficon.com)    [reachus@inficon.com](mailto:reachus@inficon.com)

지속적인 제품 개선 프로그램을 위해 사전 고지 없이 사양이 변경될 수 있습니다.  
RateWatcher는 INFICON의 등록상표입니다. 본 사이트에 있는 다른 모든 상표들은 각 소유자의 재산입니다.