

## 로터리 피드스루 ISO-KF/ISO-K

인피콘의 매우 다양한 기계식 피드스루는 예를 들어 코팅 분야 챔버 또는 실험실 조건 하에 적용되는 연구 프로젝트를 비롯하여 모든 요구되는 분야에 적합한 장치를 제공합니다.

사용 가능한 플랜지 디자인 ISO-KF/ISO-K 및 CF가 당사의 피팅 제품군에 해당합니다. 모든 피드스루는 누출량이  $1 \times 10^{-9}$  mbarl/s 인 진공 시스템에서도 사용이 적합합니다. UHV의 경우 순금속 디자인 피드스루도 제공됩니다.



### 혜택

- 높은 토크 전달
- FPM 축 실 및 볼 베어링 포함
- 2011/65/EU RoHS compliant

### 주문 정보

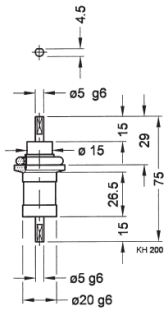
유형	FRH016-H	FRH025-H	FRH040-H	FRH063-H
FRH016-H Rotary feedthrough DN 16 ISO-KF	214-300			
FRH025-H Rotary feedthrough DN 25 ISO-KF		214-302		
FRH040-H Rotary feedthrough DN 40 ISO-KF			214-304	
FRH063-H Rotary feedthrough DN 63 ISO-K				214-306

## 사양

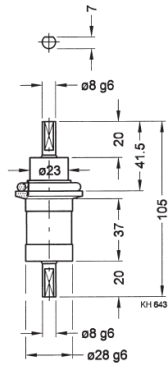
유형		FRH016-H	FRH025-H	FRH040-H	FRH063-H
진공 연결		DN 16 ISO-KF	DN 25 ISO-KF	DN 40 ISO-KF	DN 63 ISO-KF
피드스루/씰		FPM	FPM	FPM	FPM
축 측정	mm	Ø5	Ø8	Ø12	Ø20
전달 가능 토크	nm	1.5	6	25	100
회전 속도 (1)	RPM	1500	1000	750	500
진공 상태에서 공회전 토크	N•cm	≤ 3	≤ 4	≤ 5	≤ 10
진공 상태에서 시작 토크	N•cm	≤ 6	≤ 8	≤ 10	≤ 20
축 부하 진공축					
반경방향 힘	N	60	150	250	500
축방향 힘	N	30	50	60	100
사용기간	Revolutions	20 000 000	20 000 000	20 000 000	10 000 000
기밀성, 정적	mbar•L/s	1 x 10 <sup>-9</sup>	1 x 10 <sup>-9</sup>	1 x 10 <sup>-9</sup>	1 x 10 <sup>-9</sup>
압력 (절대압)		1 x 10 <sup>-9</sup> mbar ... 1 bar	1 x 10 <sup>-9</sup> mbar ... 1 bar	1 x 10 <sup>-9</sup> mbar ... 1 bar	1 x 10 <sup>-9</sup> mbar ... 1 bar
작동 온도	°C	50	50	50	50
베이크 아웃 온도	°C	110	110	110	110
공정 매체에 노출된 재료		stainless steel 420/1.4021, aluminum 6082, elastomer FPM	stainless steel 420/1.4021, aluminum 6082, elastomer FPM	stainless steel 420/1.4021, aluminum 6082, elastomer FPM	stainless steel 420/1.4021, aluminum 6082, elastomer FPM
무게	kg	0.1	0.2	0.6	2

(1) When a reduced service life is acceptable, the rotational can be increased by up to a factor of two

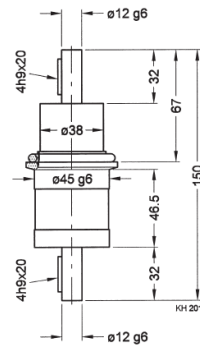
FRH016-H



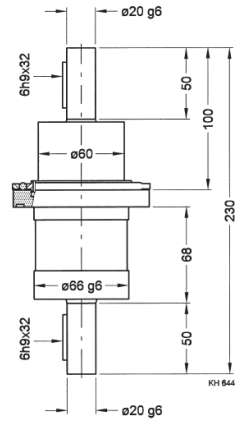
FRH025-H



FRH040-H



FRH063-H



[www.inficon.com](http://www.inficon.com) [reachus@inficon.com](mailto:reachus@inficon.com)

지속적인 제품 개선 프로그램을 위해 사전 고지 없이 사양이 변경될 수 있습니다.  
RateWatcher는 INFICON의 등록상표입니다. 본 사이트에 있는 다른 모든 상표들은 각 소유자의 재산입니다.