

Abrazadera de garra para brida con ranura de sellado - Acero

Los conectores ISO-K de INFICON están fabricados de acuerdo con las normas ISO 1609, DIN 28404 y Pneurop 6606. Nuestros conectores de calidad de gran diámetro son el componente estándar de todas las líneas de vacío y alto vacío. Los conectores de alta calidad de INFICON están diseñados y probados para tasas de fuga inferiores a 1×10^{-9} mbar l/s.



BENEFICIOS

- Precio competitivo
- Logística a escala mundial
- El diseño y las medidas siguen estrictamente los estándares internacionales
- El acabado de la superficie, las soldaduras y las especificaciones del material y la limpieza cumplen (o superan) los requisitos de alto vacío
- De conformidad con la normativa 2011/65/EU (RoHS)

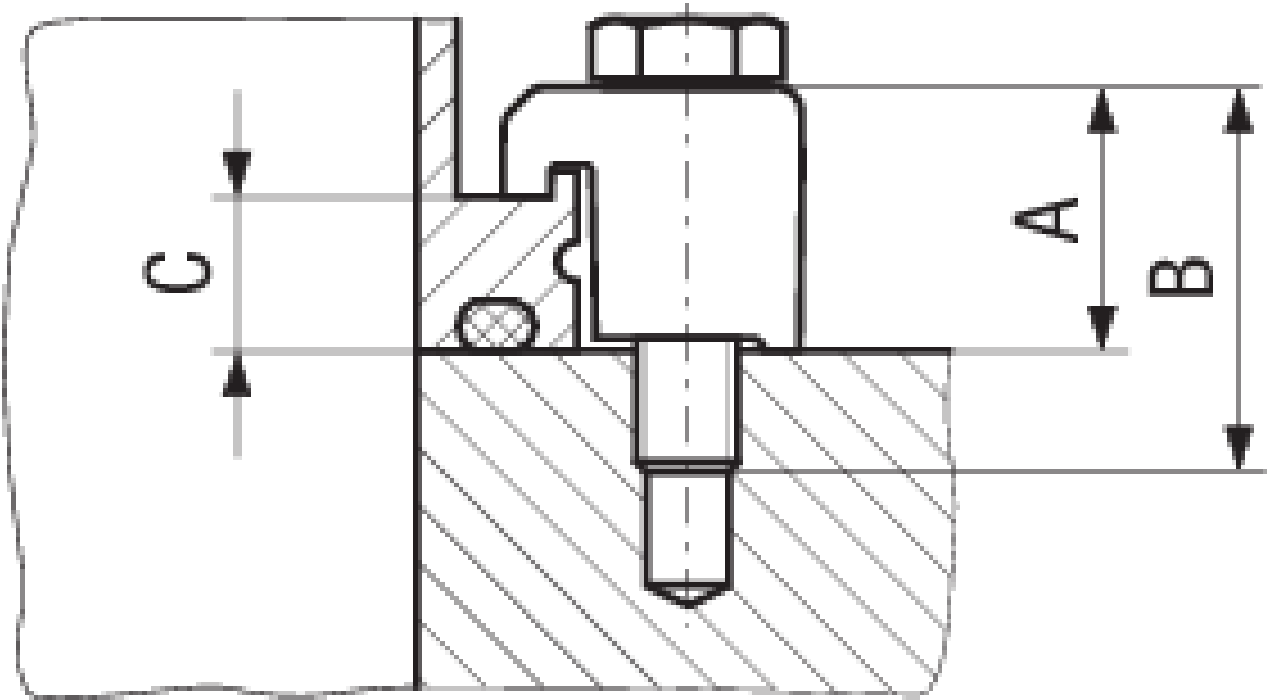
INFORMACIÓN DEL PEDIDO

Tipo	DN 63-100 ISO-K	DN 160-250 ISO-K	DN 320-500 ISO-K	DN 630 ISO-K
Claw grip DN 160-250 ISO-K , 4 pcs.		212-248		
Claw grip DN 320-500 ISO-K , 4 pcs.			212-249	
Claw grip DN 320-500, 630 ISO-K, 4 pcs.				212-233
Claw grip DN 63-100 ISO , 4 pcs.	212-247			

ESPECIFICACIONES

Tipo	DN 63-100 ISO-K	DN 160-250 ISO-K	DN 320-500 ISO-K	DN 630 ISO-K
Dimensión A	20.6	21.1	33.9	36.5
Dimensión B	30	35	45	50
Dimensión C	12	12	18	20.6
Abrazadera y tornillo:	Steel zinc plated 1045/-	Steel zinc plated 1045/-	Steel zinc plated 1045/-	Steel zinc plated 1045/-
Tamaño de la rosca:	M8	M10	M12	M12
Set de:	4 pcs.	4 pcs.	4 pcs.	4 pcs.

DIMENSIONES



www.inficon.com reachus@inficon.com

Debido a nuestro programa continuo de mejoras en los productos, las especificaciones están sujetas a modificaciones sin previo aviso. RateWatcher es una marca comercial de INFICON. El resto de marcas comerciales son propiedad de sus respectivos propietarios.

(2018-08) © 2018 INFICON