

## Anillo de centrado sin junta tórica

---

Los accesorios de calidad ISO-KF de INFICON se fabrican según la norma ISO 2861/1, DIN 28403 y Pneurop 6606. Nuestros accesorios de calidad son los componentes estándar para todas las aplicaciones de vacío y vacío alto. Los componentes de alta calidad de INFICON han sido diseñados y probados para índices de fugas menores de  $1 \times 10^{-9}$  mbar l/s.



### BENEFICIOS

---

- Precio competitivo
- Logística por todo el mundo
- El diseño y las medidas respetan las estrictas normas internacionales
- De conformidad con la normativa 2011/65/EU (RoHS)

### INFORMACIÓN DEL PEDIDO

---

Anillo de centrado DN 10 ISO-KF, 316L	201-375
Anillo de centrado DN 10 ISO-KF,AI	201-301
Anillo de centrado DN 16 ISO-KF, 316L	201-376
Anillo de centrado DN 20 ISO-KF, 316L	201-377
Anillo de centrado DN 20 ISO-KF,AI	201-303
Anillo de centrado DN 25 ISO-KF, 316L	201-378
Anillo de centrado DN 32 ISO-KF, 316L	201-379
Anillo de centrado DN 32 ISO-KF,AI	201-305
Anillo de centrado DN 40 ISO-KF, 316L	201-380
Anillo de centrado DN 40 ISO-KF,AI	201-306
Anillo de centrado DN 50 ISO-KF, 316L	201-381

Anillo de centrado DN 50 ISO-KF,Al	201-307
Centering ring DN 10 ISO-KF,Inox	201-308
Centering ring DN 16 ISO-KF,Al	201-302
Centering ring DN 16 ISO-KF,Inox	201-309
Centering ring DN 20 ISO-KF,Inox	201-310
Centering ring DN 25 ISO-KF,Al	201-304
Centering ring DN 25 ISO-KF,Inox	201-311
Centering ring DN 32 ISO-KF,Inox	201-312
Centering ring DN 40 ISO-KF,Inox	201-313
Centering ring DN 50 ISO-KF,Inox	201-314

## ESPECIFICACIONES

Tipo	.
DN 10 ISO-KF	
Dimensión A	12
Dimensión B	10
Dimensión C	8
Anillo:	Aluminum 6026/EN AW-6026 T6
DN 16 ISO-KF	
Dimensión A	17
Dimensión B	16
Dimensión C	8
Anillo:	Aluminum 6026/EN AW-6026 T6
DN 20 ISO-KF	
Dimensión A	22
Dimensión B	20
Dimensión C	8
Anillo:	Aluminum 6026/EN AW-6026 T6
DN 25 ISO-KF	
Dimensión A	26
Dimensión B	25
Dimensión C	8
Anillo:	Aluminum 6026/EN AW-6026 T6
DN 32 ISO-KF	
Dimensión A	34
Dimensión B	32

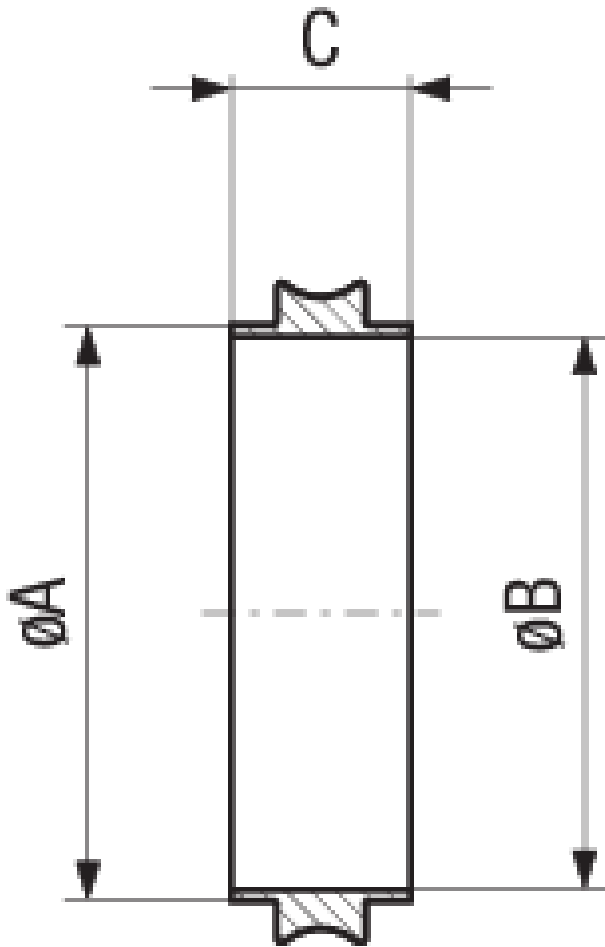
## ESPECIFICACIONES

---

<b>Tipo</b>	.
Dimensión C	8
Anillo:	Aluminum 6026/EN AW-6026 T6
<b>DN 40 ISO-KF</b>	
Dimensión A	41
Dimensión B	40
Dimensión C	8
Anillo:	Aluminum 6026/EN AW-6026 T6
<b>DN 50 ISO-KF</b>	
Dimensión A	52
Dimensión B	50
Dimensión C	8
Anillo:	Aluminum 6026/EN AW-6026 T6

## DIMENSIONES

---



[www.inficon.com](http://www.inficon.com)    [reachus@inficon.com](mailto:reachus@inficon.com)

Debido a nuestro programa continuo de mejoras en los productos, las especificaciones están sujetas a modificaciones sin previo aviso. RateWatcher es una marca comercial de INFICON. El resto de marcas comerciales son propiedad de sus respectivos propietarios.

(2016-08)    © 2016 INFICON