

Pratze für Flansch mit Dichtungsfuge - Stahl

ISO-K-Anschlüsse von INFICON werden gemäß ISO 1609, DIN 28404 und Pneurop 6606 gefertigt. Unsere hochwertigen Anschlüsse mit großem Durchmesser sind die Standardbauteile für alle Vakuum- und Hochvakuumleitungen. Die hochwertigen INFICON-Komponenten sind für Leckraten unter 1×10^{-9} mbar l/s ausgelegt und getestet.



LEISTUNGEN

- Preisgünstig
- Weltweite Logistik
- Design und Maßnahmen richten sich strikt nach international anerkannten Standards
- Oberflächenfinish, Schweißstellen, Materialspezifikationen und Reinheit erfüllen oder übertreffen Spezifikationen für Hochvakuum
- 2011/65/EU RoHS-konform

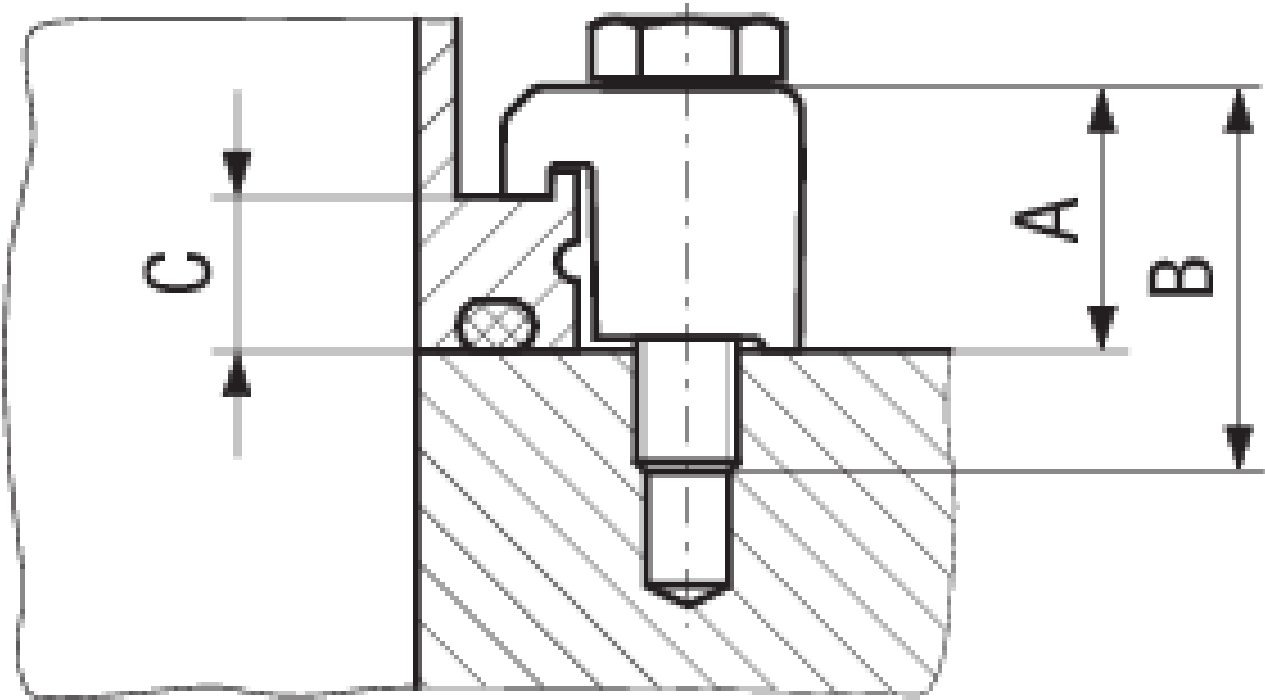
BESTELLINFORMATIONEN

Typ	DN 63-100 ISO-K	DN 160-250 ISO-K	DN 320-500 ISO-K	DN 630 ISO-K
Pratzen DN 160-250 ISO-K , 4 Stück		212-248		
Pratzen DN 320-500 ISO-K , 4 Stück			212-249	
Pratzen DN 320-500, 630 ISO-K, 4 Stück				212-233
Pratzen DN 63-100 ISO , 4 Stück	212-247			

TECHNISCHE DATEN

Typ	DN 63-100 ISO-K	DN 160-250 ISO-K	DN 320-500 ISO-K	DN 630 ISO-K
Maß A	20.6	21.1	33.9	36.5
Maß B	30	35	45	50
Maß C	12	12	18	20.6
Klammer & Schraube:	Steel zinc plated 1045/-	Steel zinc plated 1045/-		Steel zinc plated 1045/-
Pratze & Schraube:			Steel zinc plated 1045/-	
Gewindegröße:	M8	M10	M12	M12
Satz à:	4 pcs.	4 pcs.	4 pcs.	4 pcs.

ABMESSUNGEN



www.inficon.com reachus@inficon.com

Aufgrund laufender Produktverbesserungen können sich Spezifikationen ohne vorherige Bekanntmachung ändern.
RateWatcher ist eine eingetragene Marke von INFICON. Alle anderen Marken sind das Eigentum ihrer jeweiligen Eigentümer.

(2018-08) © 2018 INFICON