

Adapter ISO-KF / ISO-K - Edelstahl

ISO-KF-Anschlüsse von INFICON werden gemäß ISO 2861/1, DIN 28403 und Pneurop 6606 gefertigt. Unsere hochwertigen Anschlüsse sind die Standardbauteile für alle Vakuum- und Hochvakuumanwendungen. Die hochwertigen INFICON-Komponenten sind für Leckraten unter 1×10^{-9} mbar l/s ausgelegt und getestet.



LEISTUNGEN

- Preisgünstig
- Weltweite Logistik
- Design und Maßnahmen richten sich strikt nach international anerkannten Standards
- Oberflächenfinish, Schweißstellen, Materialspezifikationen und Reinheit erfüllen oder übertreffen Spezifikationen für Hochvakuum
- 2011/65/EU RoHS-konform

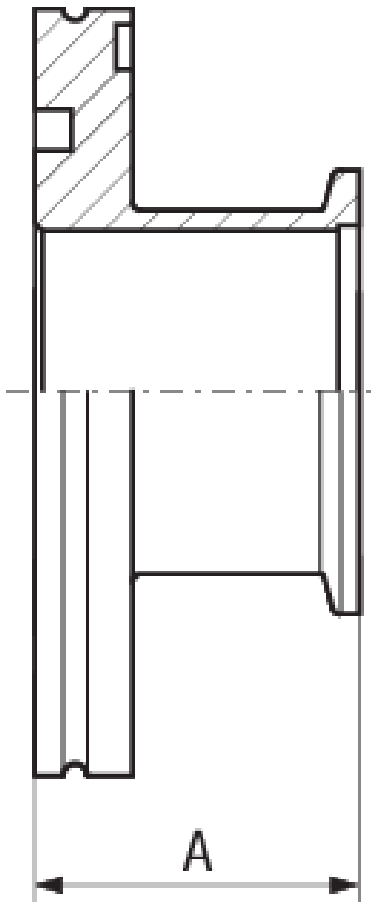
BESTELLINFORMATIONEN

Typ	DN 40 ISO-KF / DN 63 ISO-K	DN 50 ISO-KF / DN 63 ISO-K	DN 40 ISO-KF / DN 100 ISO-K	DN 25 ISO-KF / DN 63 ISO-K
Uebergangsstück Inox DN 100 K / 40 KF			212-175	
Uebergangsstück Inox DN 63 K / 40 KF	212-173			
Uebergangsstück Inox DN 63 K / 50 KF		212-174		
Uebergangsstueck DN 63 ISO-K/25 ISO-KF				212-176

TECHNISCHE DATEN

Typ	DN 40 ISO-KF / DN 63 ISO-K	DN 50 ISO-KF / DN 63 ISO-K	DN 40 ISO-KF / DN 100 ISO-K	DN 25 ISO-KF / DN 63 ISO-K
Abmessung A				50
Maß A	40	45	40	
Material	Stainless Steel 303 / 1.4305	Stainless Steel 303 / 1.4305	Stainless Steel 303 / 1.4305	Stainless steel 303 / 1.4305

ABMESSUNGEN



www.inficon.com reachus@inficon.com

Aufgrund laufender Produktverbesserungen können sich Spezifikationen ohne vorherige Bekanntmachung ändern.
RateWatcher ist eine eingetragene Marke von INFICON. Alle anderen Marken sind das Eigentum ihrer jeweiligen Eigentümer.

(2018-08) © 2018 INFICON